


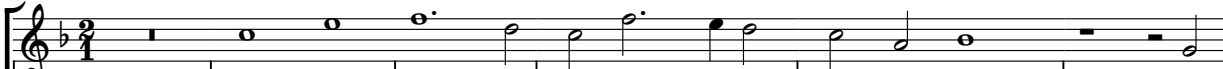
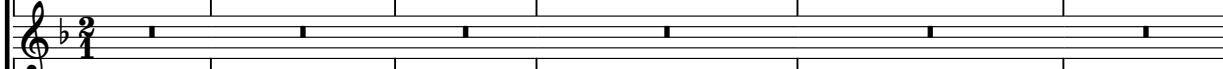
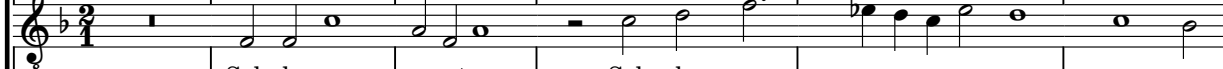
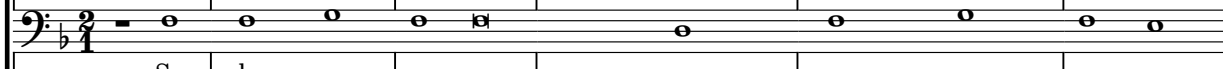
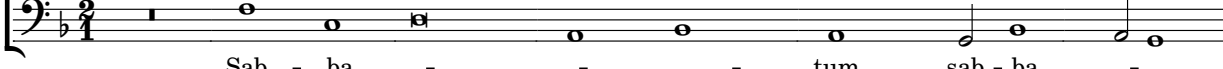
# Dum transisset sabbatum

Troisième répons des matines de Pâques

John Taverner (c.1490-1545)

Basse I intonuit :

Resp.   
4.  
**D** um transisset

Soprano (G2)   
Alto (C2)   
Ténor (C4)   
Basse (C4)   
Basse II (F4) 

Sab - ba - tum, sab - ba - tum, sab -  
Sab - ba - tum, Sab - ba -  
Sa - ba - - - -  
Sab - ba - - - - tum, sab - ba -

7  
S.   
A.   
T.   
B.   
B. II 

ba - tum, Ma - ri -  
Ma - ri - - - a -  
tum Ma - ri - - a Mag - da - le -  
- tum, Ma - ri - - a Mag - da -  
- tum Ma - ri - - a Mag - da - le -

14

S. a Mag - da - le - - - - - ne

A. Mag - da - le - - - - -

T. - - - - - ne, Mag - da - le - - - - - ne, Mag - da - le - - - - -

B. - - - - - le - - - - - ne - - - - - et Ma -

B. II - - - - - ne, Mag - da - le - - - - - ne - - - - - et Ma - ri -

20

S. et Ma - ri - - - - - a Ja - có -

A. ne, et ma - ri - - - - -

T. - - - - - ne et Ma - ri - - - - - a Ja -

B. ri - a - - - - - Ja -

B. II - - - - - a Ja - co - bi

26

S. bi et Sa - ló - - - - - me e - mé -

A. a Ja - co - bi, et Sa - lo - me, et Sa - lo - - - - -

T. co - bi et Sa - lo - - - - - me e - me -

B. co - bi et - - - - - Sa - lo - - - - - me -

B. II et Sa - lo - me, et Sa - lo - - - - - me -

32

S. - - - - - runt

A. me e - me - - runt

T. - - - - - runt a - ro - ma -

B. e - me - - runt a - ro - ma -

B. II. e - me - - runt a - ro - ma - ta, a - ro - ma -

38

**A**

S. a - ro - ma - ta, a - ro - ma - ta,

A. a - ro - ma - ta, a - ro - ma - ta

T. ta, a - ro - ma - ta, a ro - ma - ta ut

B. - - - - - ta ut ve -

B. II. ta, a - ro - ma - - - - ta ut ve - ni - en -

44

S. ut ve - ni - en - tes

A. ut ve - ni - en - tes un - ge -

T. ve - ni - en - tes un - ge - rent Je -

B. ni - en - tes un - ge - rent

B. II. - - - - - tes un - ge - rent Je - - - -

**B**

51

S. un - ge - rent Je - sum. Al - le - lu -

A. rent Je - sum. Al - le - lu - ia.

T. - sum. Al - le - lu -

B. Je - - - sum. All - le - lu - ia.

B. II - - - sum. Al - le - lu -

58

S. - ia. Al - le - lu - - - ia.

A. Al - le - lu - ia. Al - le - lu - ia.

T. ia. Al - le - lu - - - ia. Al - le -

B. Al - le - lu - - -

B. II ia. Al - le - lu - - - ia. Al - le -

65

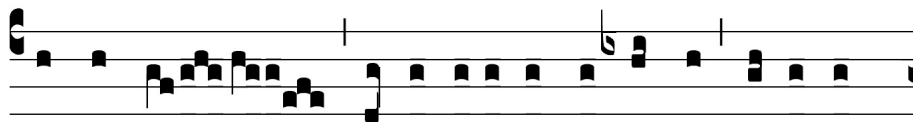
S. Al - le - lu - - - ia. Al - le - lu - -

A. Al - le - lu - ia. Al - le - lu - ia.

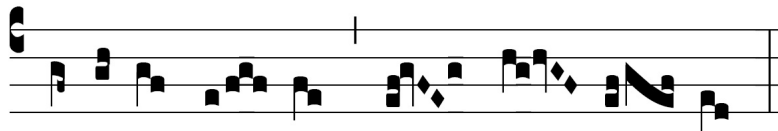
T. lu - - - ia. Al - le - lu - - - ia.

B. - - ia. Al - lr - lu - - ia.

B. II lu - - - ia. Al - le - lu - - ia.



Et val-de ma-ne una sabbat- tó-rum, ve-ní-unt



ad mo-nu-mén- tum, or - to jam so - le.

**C**

Soprano (G2) - - - ut ve-ni-en - tes

Alto (C2) - - - ut ve-ni-en -

Ténor (C4) - - - ut ve-ni-en - tes

Basse (C4) - ut - ve - ni - en - - tes un - ge -

Basse II (F4) - ut ve-ni-en - - - tes un - ge-rent

7

S. un - ge-rent Je - sum.

A. tes un - ge - rent Je - - - sum.

T. un - ge - rent Je - - - sum.

B. - rent - - - Je - - - sum.

B. II Je - - - - - sum.

14 **D**

S. Al - le - lu - ia. Al - le - lu -

A. Al - le - lu - ia. Al - le - lu - ia. Al - le - lu -

T. Al - le - lu - ia. Al - le - lu - ia.

B. All - le - lu - ia. Al - le -

B. II Al - le - lu - ia. Al - le - lu - ia.

21

S. - ia. Al - le - lu - ia.

A. - ia. Al - le - lu - ia. Al - le - lu -

T. Al - le - lu - ia. Al - le - lu -

B. lu - ia. Al -

B. II Al - le - lu - ia. Al -

28

S. Al - le - lu -

A. - ia.

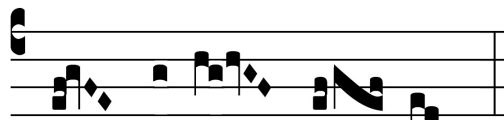
T. - ia.

B. lr - lu - ia.

B. II le - lu - ia.



Gló-ri-a Pa-tri, et Fí-li-o, et Spi-



ri-tu-i San-cto.

**E**

Soprano (G2)

Al - le - lu - ia. Al - le - lu -

Alto (C2)

Al - le - lu - ia. Al - le - lu - ia. Al -

Ténor (C4)

Al - le - lu - ia. Al - le - lu -

Basse (C4)

All - le - lu - ia. Al - le -

Basse II (F4)

Al - le - lu - ia. Al - le - lu -

7

S.

- ia. Al - le - lu -

A.

le - lu - ia. Al - le - lu - ia. Al -

T.

- ia. Al - le - lu - ia.

B.

- lu - ia. Al -

B. II

- ia. Al - le - lu -

14

S. ia. Al - le - lu

A. - le - lu - ia.

T. Al - le - lu - ia.

B. - - lr - lu - ia.

B. II - ia. Al - le - lu - ia.